



КАРАР

ПОСТАНОВЛЕНИЕ

«08» 08 2019 й. № 3333 «08» 08 2019 г.

Об утверждении проекта межевания территории городского округа город Октябрьский Республики Башкортостан, ограниченной улицей Кооперативная и железнодорожной линией общего пользования (ответвление от ст.Уруссу)»

Рассмотрев проект межевания территории городского округа город Октябрьский Республики Башкортостан, ограниченной улицей Кооперативная и железнодорожной линией общего пользования (ответвление от ст.Уруссу)», в соответствии со ст. ст. 43, 45, 46 Градостроительного кодекса Российской Федерации, Федеральным законом от 06.10.2003 № 131-ФЗ «Об общих принципах организации местного самоуправления в Российской Федерации», Правилами землепользования и застройки городского округа город Октябрьский Республики Башкортостан, утвержденными решением Совета городского округа от 29.06.2017 № 107, постановлениями администрации городского округа город Октябрьский Республики Башкортостан от 31.01.2018 № 318 «О подготовке документации по планировке территории городского округа город Октябрьский Республики Башкортостан, ограниченной земельными участками с кадастровыми номерами: 02:57:030606:156, 02:57:030606:243 и 02:57:030606:256 с целью формирования земельного участка по адресу: ул.Кооперативная, д.2/14», от 20.06.2019 № 2589 «О внесении изменений в постановление администрации городского округа город Октябрьский Республики Башкортостан от 31.01.2018 № 318», протоколом публичных слушаний и заключением по результатам публичных слушаний от 13 июня 2019 года

ПОСТАНОВЛЯЮ:

1. Утвердить проект межевания территории городского округа город Октябрьский Республики Башкортостан, ограниченной улицей Кооперативная и железнодорожной линией общего пользования (ответвление от ст.Уруссу)», в составе:

чертежа границ существующих элементов планировочной структуры, красные линии и линии отступа от красной линии в целях определения мест

допустимого размещения объектов капитального строительства (приложение №1);

чертежа границ изменяемых (уточняемых) и образуемых земельных участков (приложение № 2).

2. Отделу архитектуры и градостроительства администрации городского округа город Октябрьский Республики Башкортостан (Г. Н. Храмцова) в течении семи дней со дня его издания обеспечить размещение данного постановления на официальном сайте городского округа город Октябрьский Республики Башкортостан.

3. Контроль за исполнением настоящего постановления возложить на первого заместителя главы администрации М.А.Черкашнева.

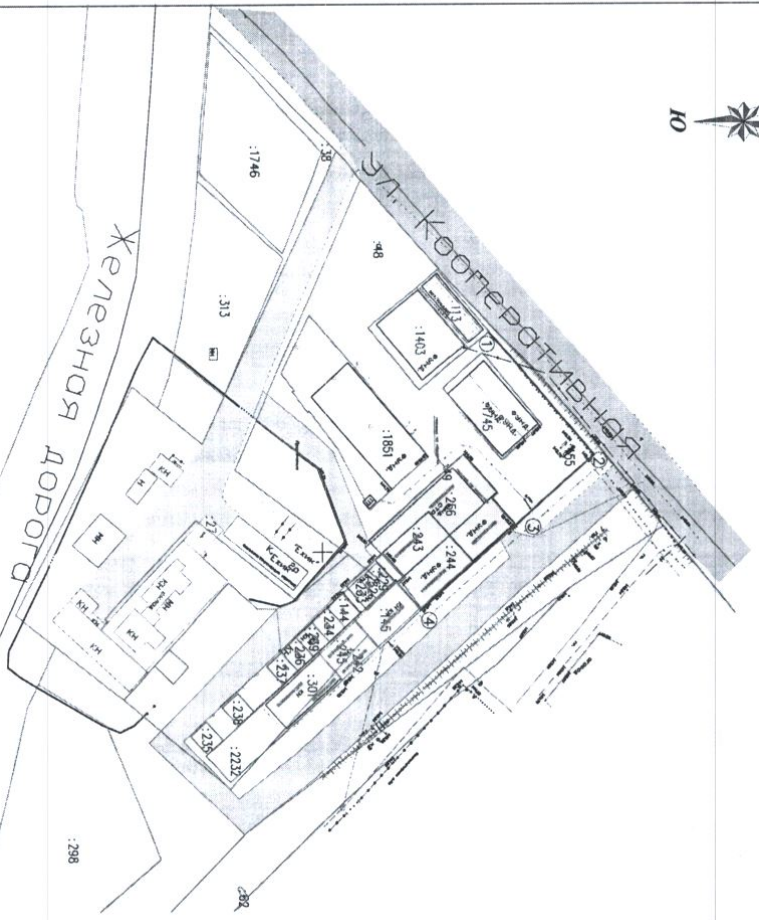
Глава администрации



А.Н. Шмелев

Чертеж грани существующих элементов планировочной структуры, красные линии и линии отступа от красной линии в целях определения мест допустимого размещения объектов капитального строительства

Приложение № 1
к постановлению администрации
городского округа город Оймяконский
Республики Саха (Якутия)
от "___" _____ 2019 № _____



Условные обозначения

- ① - видимость по красной линии
- Проектируемая граница земельного участка

- - объем капитального строительства
- 02.51.03.06.06.122 - кадастровый номер земельного участка
- красная линия
- граница по кадастру
- - проезд

Примечание
1 Чертеж разработан на планировочной схеме 000 Приемно-кадровый корпус 2018 года
2 На основании п.1 статьи 7 постановления 2 к Приказу землепользования и изъятия земельного участка города Оймяконского Республики Саха (Якутия) государственная регистрация сформирован с красной линией

ТЕХНИКО-ЭКОНОМИЧЕСКИЕ ПОКАЗАТЕЛИ
Площадь формального участка 391 - 103 кв.м
Площадь формального участка 392 - 102 кв.м

Координаты нодорожных точек красных линий в системе МСК-02

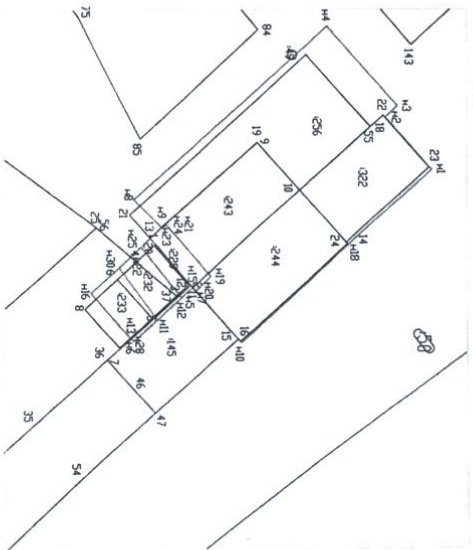
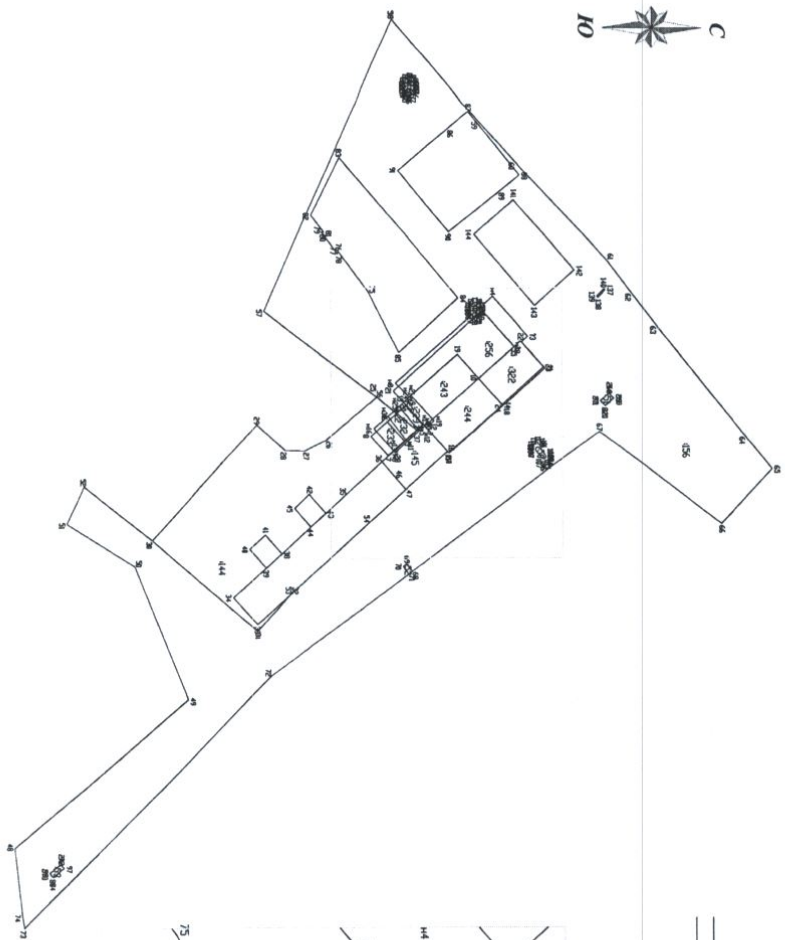
№ п/п	X	Y
1	633655.36	720137.06
2	633667.88	720137.09
3	633668.55	720134.49
4	633624.62	720134.82



Управляющий делами администрации
Генеральный архитектор
А.Е. Пальчинский
Г.Н. Хранцова

Чертеж границ изменяемых (уточняемых) и образуемых земельных участков

Приложение № 2 к плану 1
к плану обременения общегородской территории округа
г. Саратова, Саратовской Республики, Башкирستان
от "___" _____ 2019 № _____



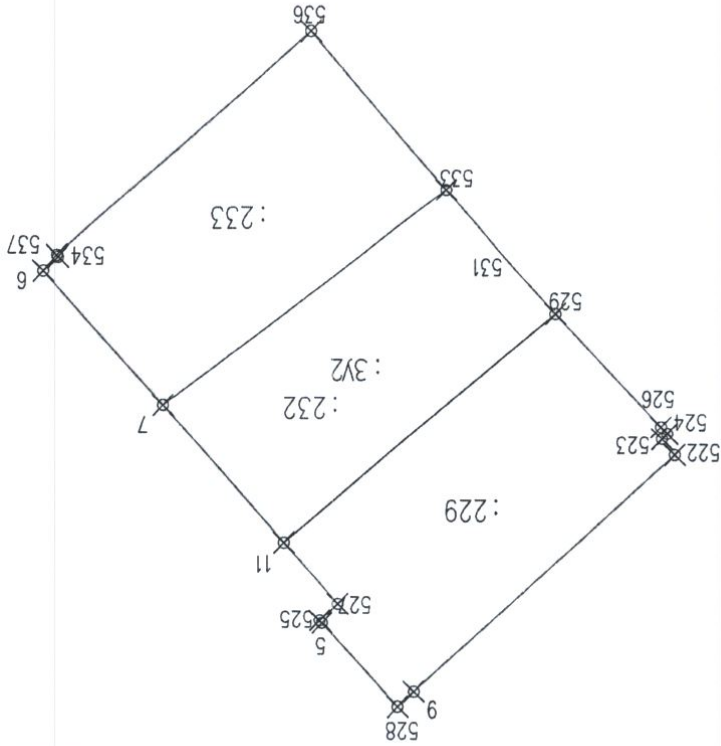
М 1:500

- Условные обозначения
- существующая граница, учтенная в ЕПН
 - образуемая граница
 - ✕ характерная точка границ, сведения о которой позволяют однозначно определить ее положение на местности
 - И1 — номер точки
 - 256 — код пробной нити

Уполномоченный делами администрации
Городского округа Саратова
Г.Н. Храмова



Приложение № 2 к сч. 2
 к постановлению администрации
 городского округа город
 Омбудский Омбудской
 области
 от " " 2019 №



Числовые обозначения

- существующая граница, имеющаяся в ЕФП;
- образованная граница;
- характеристическая точка границы, сведения о которой позволяют однозначно определить ее положение на местности;
- номер точки;
- кадастровый номер;
- 391 - обрабатываемый земельный участок

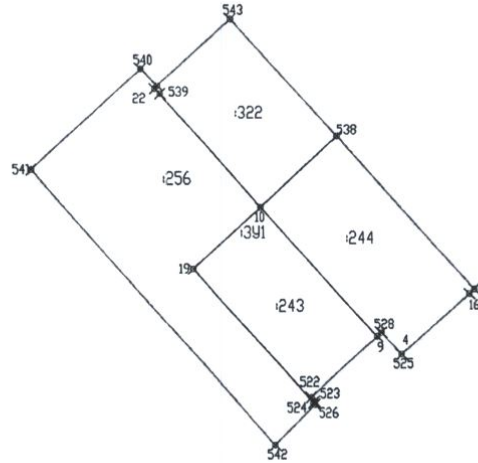
Управляющий делами администрации
 Г.И. Храмунова



Чертеж границ изменяемых (уточняемых) и образуемых земельных участков

Приложение № 2 лист 3
к постановлению администрации
городского округа город
Октябрьский Республики
Башкортостан

от " " 2019 №



Условные обозначения

- существующая граница, имеющиеся в ЕГРН.
- образованная граница.
- × — характерная точка границы, сведения о которой позволяют однозначно определить ее положение на местности.
- n1 — номер точки.
- 256 — кадастровый номер.
- 391 — образуемый земельный участок.

Управляющий делами администрации

А.Е. Пальчинский

Главный архитектор городского округа

Г.Н. Храмцова



Сведения о характерных точках границы изменяемого (уточняемого) земельного участка с кадастровым номером 02:57:030606:243, видом разрешенного использования: склады				
Зона П				
Обозначение характерных точек границ	Существующие координаты, м		Уточнённые координаты, м	
	X	Y	X	Y
1	2	3	4	5
19	—	—	633626,68	1201339,99
10	633631,99	1201346,01	—	—
н20	—	—	633620,50	1201356,23
н21	—	—	633615,23	1201350,34
н23	—	—	633614,87	1201350,63
н24	—	—	633614,76	1201350,51
19	—	—	633626,68	1201339,99

Сведения о характерных точках границы изменяемого (уточняемого) земельного участка с кадастровым номером 02:57:030606:229, видом разрешенного использования: Хранение автотранспорта				
Обозначение характерных точек границ	Существующие координаты, м		Уточнённые координаты, м	
	X	Y	X	Y
1	2	3	4	5
н20	—	—	633620,50	1201356,23
н19	—	—	633620,83	1201356,60
н7	—	—	633618,94	1201358,31
н5	—	—	633618,88	1201358,36
н15	—	—	633618,51	1201357,95
н12	—	—	633617,14	1201359,17
н25	—	—	633612,05	1201353,03
н9	—	—	633614,61	1201350,65
н24	—	—	633614,76	1201350,51
н23	—	—	633614,87	1201350,63
н21	—	—	633615,23	1201350,34
н20	—	—	633620,50	1201356,23

Сведения о характерных точках границы изменяемого (уточняемого) земельного участка с кадастровым номером 02:57:030606:232, видом разрешенного использования: Хранение автотранспорта				
Обозначение характерных точек границ	Существующие координаты, м		Уточнённые координаты, м	
	X	Y	X	Y
1	2	3	4	5
н25	—	—	633612,05	1201353,03
н12	—	—	633617,14	1201359,17
н11	—	—	633614,08	1201361,90
н30	—	—	633609,30	1201355,50
н22	—	—	633610,74	1201354,23
н25	—	—	633612,05	1201353,03

Сведения о характерных точках границы изменяемого (уточняемого) земельного участка с кадастровым номером 02:57:030606:233, видом разрешенного использования: Хранение автотранспорта				
Обозначение характерных точек границ	Существующие координаты, м		Уточнённые координаты, м	
	X	Y	X	Y
1	2	3	4	5
н30	-	-	633609,30	1201355,50
н11	-	-	633614,08	1201361,90
нб	-	-	633611,07	1201364,60
н13	-	-	633610,77	1201364,26
н28	-	-	633610,73	1201364,29
н16	-	-	633605,75	1201358,57
н30	-	-	633609,30	1201355,50

Сведения о характерных точках границы изменяемого (уточняемого) земельного участка с кадастровым номером 02:57:030606:244, видом разрешенного использования: склады				
Обозначение характерных точек границ	Существующие координаты, м		Уточнённые координаты, м	
	X	Y	X	Y
1	2	3	4	5
10	633631,99	1201346,01	-	-
н18	-	-	633638,06	1201352,84
н10	-	-	633624,62	1201364,82
16	633624,22	1201364,38	-	-
н5	-	-	633618,88	1201358,36
н7	-	-	633618,94	1201358,31
н19	-	-	633620,83	1201356,60
н20	-	-	633620,50	1201356,23
10	633631,99	1201346,01	-	-

Сведения о характерных точках границы изменяемого (уточняемого) земельного участка с кадастровым номером 02:57:030606:256, видом разрешенного использования: склады				
Обозначение характерных точек границ	Существующие координаты, м		Уточнённые координаты, м	
	X	Y	X	Y
1	2	3	4	5
н4	-	-	633635,46	1201325,73
н3	-	-	633644,23	1201335,50
н2	-	-	633642,72	1201336,95
22	-	-	633642,46	1201336,71
10	633631,99	1201346,01	-	-
19	633626,68	1201339,99	-	-
н9	-	-	633614,61	1201350,65
н8	-	-	633611,17	1201347,11
н4	-	-	633635,46	1201325,73

Сведения о характерных точках границы изменяемого (уточняемого) земельного участка с кадастровым номером 02:57:030606:322, видом разрешенного использования: склады				
Обозначение характерных точек границ	Существующие координаты, м		Уточнённые координаты, м	
	X	Y	X	Y
1	2	3	4	5
н2	—	—	633642,72	1201336,95
н1	—	—	633648,55	1201343,49
н18	—	—	633638,06	1201352,84
10	633631,99	1201346,01	—	—
22	633642,46	1201336,71	—	—
н2	—	—	633642,72	1201336,95
Сведения о характерных точках границы изменяемого (уточняемого) земельного участка с кадастровым номером 02:57:031102:144, видом разрешенного использования: земельные участки (территории) общего пользования				
Обозначение характерных точек границ	Существующие координаты, м		Уточнённые координаты, м	
	X	Y	X	Y
1	2	3	4	5
25	633606,44	1201350,67	—	—
н22	—	—	633610,74	1201354,23
н30	—	—	633609,30	1201355,50
н16	—	—	633605,75	1201358,57
н28	—	—	633610,73	1201364,29
36	633607,76	1201366,93	—	—
35	633598,77	1201374,88	—	—
34	633570,48	1201400,25	—	—
33	633576,52	1201406,95	—	—
32	633585,04	1201399,28	—	—
31	633576,53	1201408,64	—	—
30	633550,08	1201386,07	—	—
29	633576,32	1201357,65	—	—
28	633583,45	1201364,07	—	—
27	633588,45	1201364,13	—	—
26	633593,79	1201361,43	—	—
25	633606,44	1201350,67	—	—
38	633582,58	1201389,35	—	—
39	633578,68	1201392,85	—	—
40	633574,54	1201388,24	—	—
41	633578,44	1201384,74	—	—
38	633582,58	1201389,35	—	—
42	633589,53	1201374,80	—	—
43	633593,67	1201379,41	—	—
44	633589,92	1201382,77	—	—
45	633585,78	1201378,15	—	—
42	633589,53	1201374,80	—	—

Сведения о характерных точках границы изменяемого (уточняемого) земельного участка с кадастровым номером 02:57:031102:145, видом разрешенного использования: объекты торговли				
Обозначение характерных точек границ	Существующие координаты, м		Уточнённые координаты, м	
	X	Y	X	Y
1	2	3	4	5
n15	—	—	633618,51	1201357,95
16	633624,22	1201364,38	—	—
47	633613,72	1201373,67	—	—
46	633611,08	1201370,67	—	—
36	633607,76	1201366,93	—	—
n28	—	—	633610,73	1201364,29
n13	—	—	633610,77	1201364,26
n6	—	—	633611,07	1201364,60
n11	—	—	633614,08	1201361,90
n12	—	—	633617,14	1201359,17
n15	—	—	633618,51	1201357,95
Сведения о характерных точках границы изменяемого (уточняемого) земельного участка с кадастровым номером 02:57:031102:156, видом разрешенного использования: земельные участки (территории) общего пользования				
Обозначение характерных точек границ	Существующие координаты, м		Уточнённые координаты, м	
	X	Y	X	Y
1	2	3	4	5
61	633663,88	1201316,93	—	—
62	633670,26	1201325,10	—	—
63	633676,53	1201333,09	—	—
64	633699,07	1201360,83	—	—
65	633705,64	1201368,81	—	—
66	633692,78	1201382,16	—	—
67	633662,04	1201359,42	—	—
68	633615,40	1201393,74	—	—
69	633613,88	1201391,93	—	—
70	633613,04	1201392,61	—	—
71	633614,50	1201394,47	—	—
72	633579,95	1201419,94	—	—
73	633518,10	1201482,01	—	—
74	633517,63	1201479,13	—	—
48	633515,70	1201461,97	—	—
49	633559,06	1201425,72	—	—
50	633545,71	1201392,39	—	—
51	633528,78	1201381,98	—	—
52	633533,14	1201372,88	—	—
30	633550,08	1201386,07	—	—
31	633576,53	1201408,64	—	—
53	633585,11	1201399,21	—	—
54	633604,73	1201381,62	—	—

Приложение № 2 (лист 8)
к постановлению администрации
городского округа город Октябрьский
Республики Башкортостан
от «__» _____ 2019 г. № _____

47	633613,72	1201373,67	-	-
16	633624,22	1201364,38	-	-
н10	-	-	633624,62	1201364,82
н1	-	-	633648,55	1201343,49
н2	-	-	633642,72	1201336,95
н3	-	-	633644,23	1201335,50
н4	-	-	633635,46	1201325,73
н8	-	-	633611,17	1201347,11
н9	-	-	633614,61	1201350,65
н25	-	-	633612,05	1201353,03
н22	-	-	633610,74	1201354,23
56	633606,44	1201350,66	-	-
57	633578,10	1201329,33	-	-
58	633610,10	1201257,64	-	-
59	633631,88	1201282,37	-	-
60	633641,12	1201292,35	-	-
61	633663,88	1201316,93	-	-
141	633640,57	1201301,87	-	-
142	633655,80	1201319,33	-	-
143	633645,95	1201328,00	-	-
144	633630,78	1201310,64	-	-
141	633640,57	1201301,87	-	-
140	633663,17	1201323,93	-	-
137	633663,46	1201324,20	-	-
138	633661,76	1201326,04	-	-
139	633661,47	1201325,76	-	-
140	633663,17	1201323,93	-	-
115	633615,25	1201274,06	-	-
116	633615,16	1201274,35	-	-
117	633614,95	1201274,56	-	-
118	633614,66	1201274,63	-	-
119	633614,37	1201274,55	-	-
120	633614,16	1201274,34	-	-
121	633614,09	1201274,05	-	-
122	633614,17	1201273,76	-	-
123	633614,39	1201273,55	-	-
124	633614,75	1201273,47	-	-
113	633614,97	1201273,56	-	-
114	633615,17	1201273,77	-	-
115	633615,25	1201274,06	-	-
112	633646,76	1201363,29	-	-
100	633647,04	1201363,38	-	-
101	633647,26	1201363,59	-	-
102	633648,66	1201365,42	-	-
103	633648,73	1201365,71	-	-

Приложение № 2 (лист 9)
к постановлению администрации
городского округа город Октябрьский
Республики Башкортостан
от «__» _____ 2019 г. № ____

104	633648,66	1201365,99	-	-
105	633648,43	1201366,21	-	-
106	633648,15	1201366,28	-	-
107	633647,86	1201366,20	-	-
108	633646,24	1201364,16	-	-
109	633646,18	1201363,87	-	-
110	633646,25	1201363,58	-	-
111	633646,47	1201363,37	-	-
112	633646,76	1201363,29	-	-
96	633527,11	1201466,04	-	-
97	633527,95	1201467,04	-	-
98	633525,21	1201469,31	-	-
99	633524,46	1201468,31	-	-
96	633527,11	1201466,04	-	-
95	633665,62	1201351,02	-	-
92	633663,50	1201352,91	-	-
93	633662,40	1201351,59	-	-
94	633664,44	1201349,70	-	-
95	633665,62	1201351,02	-	-
87	633629,26	1201279,94	-	-
88	633642,16	1201295,56	-	-
89	633636,88	1201299,88	-	-
90	633624,51	1201310,00	-	-
91	633611,73	1201294,44	-	-
86	633624,05	1201284,32	-	-
87	633629,26	1201279,94	-	-
75	633604,24	1201324,54	-	-
76	633596,85	1201314,84	-	-
77	633596,68	1201315,04	-	-
78	633596,63	1201315,36	-	-
79	633592,60	1201310,07	-	-
80	633592,92	1201310,15	-	-
81	633593,22	1201310,07	-	-
82	633589,95	1201305,78	-	-
83	633597,01	1201291,22	-	-
84	633626,80	1201326,12	-	-
85	633611,99	1201339,56	-	-
75	633604,24	1201324,54	-	-

Сведения об образуемом земельном участке с условным кадастровым номером :3У1, видом разрешенного использования: склады

Обозначение характерных точек границ	Координаты, м		
	X	Y	
	1	2	3
540	633644,23		1201335,50
539	633642,72		1201336,95

Приложение № 2 (лист 10)
к постановлению администрации
городского округа город Октябрьский
Республики Башкортостан
от «__» _____ 2019 г. № _____

543	633648,55	1201343,49
538	633638,06	1201352,84
	633624,62	1201364,82
11	633624,22	1201364,38
16	633618,88	1201358,36
525	633618,94	1201358,31
4	633620,83	1201356,60
528	633620,50	1201356,23
9	633615,23	1201350,34
522	633614,87	1201350,63
523	633614,76	1201350,51
524	633614,61	1201350,65
526	633611,17	1201347,11
542	633635,46	1201325,73
541	633644,23	1201335,50
540		

Сведения об образуемом земельном участке с условным кадастровым номером :3У2, видом разрешенного использования: хранение автотранспорта

Обозначение характерных точек границ	Координаты, м		
	X	Y	
1	2	3	
522	633615,23	1201350,34	
9	633620,50	1201356,23	
528	633620,83	1201356,60	
5	633618,94	1201358,31	
525	633618,88	1201358,36	
527	633618,51	1201357,95	
11	633617,14	1201359,17	
7	633614,08	1201361,90	
6	633611,07	1201364,60	
534	633610,77	1201364,26	
537	633610,73	1201364,29	
536	633605,75	1201358,57	
533	633609,30	1201355,50	
531	633610,74	1201354,23	
529	633612,05	1201353,03	
526	633614,61	1201350,65	
524	633614,76	1201350,51	
523	633614,87	1201350,63	
522	633615,23	1201350,34	

Управляющий делами

Пальчинский А.Е.

Главный архитектор

Храмцова Г.Н.

